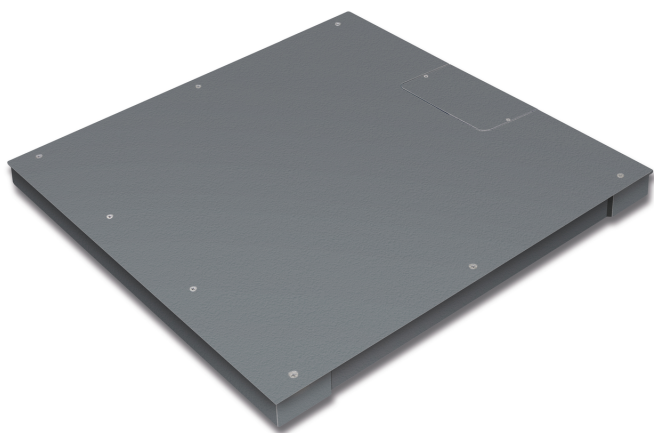


# KERN KFP 1500V20NM

**KERN**

Pont bascule en acier, également avec plateau de pesée vissé par le haut



## Fonctions

Protection IP - capteur de charge IP67

## Conditions environnementales

Température ambiante [Min] -10 °C

Température ambiante [Max] 40 °C

## Emballage & expédition

Lecture force [d] (N) 2 d

Dimensions emballage (L×P×H) 1550×1300×260 mm

Poids net 147 kg

Mode de livraison Transporteur

Poids net env. 150 kg

Poids brut env. 190 kg

Poids d'expédition 190 kg

## Services

Numéro d'évaluation de la conformité (homologacion) 965-230

Numéro d'article pour étalonnage DAKKS 963-130

## Pictogrammes

### STANDARD



### FACTORY



## Catégorie

Marque	KERN
Catégorie de produits	Composant
Groupe de produit	Ponts bascule
Famille de produits	KFP-V20-IP67

## Système de mesure

Portée [Max]	1500 kg
Lecture [d]	500 g
Poids minimal [Min]	10 kg
Cellule de pesée type de construction	ZEMIC H8C 1 ton

## Homologation

Classe de précision	III
Échelon de vérification [e]	500 g
Possibilité d'évaluation de la conformité en usine	✓

## Forme de construction

Dimensions plateforme de pesée (L×P×H)	1500×1250×90 mm
Matériau plateau de pesée	acier à revêtement de poudre
Matériau plateforme	acier, revêtement par poudre
Dimensions surface de pesée (L×P)	1500×1250 mm
Longueur de câble	5 m
Longueur de câble de afficheur autorisée [Max]	20 m
Matériau capteur(s) de charge	acier allié
Capteurs de charge - nombre	4
Vis de nivellement réglables	✓